

Domenica 20 ottobre Da Poggio Umbricchio a San Giorgio

Escursione nell'alta valle del Vomano - sfondo Gran Sasso



NO SIGNS



DATA ESCURSIONE: 20 ottobre 2024



ORA PARTENZA: 07:00



RITROVO: Parcheggio di Via Recanati



PUNTO DI PARTENZA: Paese di Poggio Umbricchio (TE)



ACCOMPAGNATORI: Pierluigi Baiocchi
(328.7867176),
Marcello Nardoni



EQUIPAGGIAMENTO CONSIGLIATO:

Abbigliamento da alta montagna adatto alla stagione e alla quota, scarponi con suola ben marcata, guscio antipioggia e antivento, guanti, berretto, bastoncini telescopici, pila frontale, occhiali da sole, guanti, cappello, acqua, viveri secondo personali esigenze, zaino. Portare con sé un ricambio completo da lasciare in auto e da poter utilizzare una volta rientrati dall'escursione.



DISLIVELLO: ↑↓ 750m



DISTANZA: 14 km



DURATA (soste escluse): 5 ore 30"



DIFFICOLTÀ TECNICA: E



TIPO DI ESCURSIONE: Anello

- Contributo di 3€ per i soci CAI, finalizzato a finanziare le spese sostenute per l'organizzazione del programma escursionistico;

- Per i **non soci** è necessario recarsi in sezione il venerdì dalle 18.30 alle 20.00 per attivare la **copertura assicurativa giornaliera**;

- Si prega di rispettare il **regolamento della commissione escursionismo** visionabile [qui](#) o scansionando il qr code a lato;

- L'escursione potrà essere **annullata** qualora le condizioni meteorologiche non lo consentano. Gli accompagnatori si riservano di **variare le date, i percorsi e/o il programma dell'uscita** anche in fase di svolgimento;

- Gli accompagnatori si riservano di **escludere** escursionisti non adeguatamente attrezzati e non rispettosi del regolamento;

- L'attività escursionistica è un'azione che **presenta dei rischi e chi la pratica se ne assume la piena responsabilità**. Le Sezioni del CAI adottano tutte le misure precauzionali affinché nei vari ambienti si operi con il maggior grado di sicurezza possibile.



IL RISCHIO È SEMPRE PRESENTE E MAI AZZERABILE

Per ulteriori informazioni e per effettuare prenotazioni potete rivolgervi presso la sede del CAI venerdì dalle ore 18,30 alle 20,00 oppure telefonare allo stesso orario allo 0736 45158 oppure consultare il nostro sito

www.caiascoli.it

Escursione nell'alta valle del Vomano: dal paese di Poggio Umbricchio all'abitato di San Giorgio (fraz.ni di Crognaleto - TE)

PREMESSA

Un itinerario dove le pennellate bianco rosse della segnaletica CAI sono veramente rare, da affrontare tenendo il GPS rigorosamente chiuso nello zaino con l'unico ausilio di una fotocopia della tavoletta IGM, dato che la zona è fuori dalle principali carte escursionistiche in commercio. Vista la premessa si tratta di un appuntamento adatto a chi è dotato del giusto spirito d'avventura e considera ogni imprevisto un motivo di divertimento.

Il percorso non è del tutto banale e in alcuni punti può diventare difficile in caso di fango, ma regala grande soddisfazione, specie quando ci si alza sopra il bosco e si volge lo sguardo verso il versante nord di questa parte della catena del Gran sasso d'Italia, proprio di fronte alle cime del Corno Grande, dell'Intermesoli e del Corvo.

INDICAZIONI AUTOMOBILISTICHE

Si raggiunge Teramo per la Strada Statale 81 Piceno Aprutina per poi risalire la Valle del Vomano (Strada Statale 80) fino al bivio per Poggio Umbricchio, sotto l'abitato di Fano Adriano. Quattro chilometri di salita permettono di raggiungere l'abitato arroccato su una rupe.

DESCRIZIONE ITINERARIO

SALITA

Passando per il pollaio di un privato (chiedere il permesso è sempre buona educazione) si prende un sentiero nel bosco che traversa in direzione nord ovest, scendendo di quota dagli oltre 700 metri slm del paese fino ai 610 metri nel tratto dove si attraversa il Fosso delle Cese.



Poggio Umbricchio

Per ulteriori informazioni e per effettuare prenotazioni potete rivolgervi presso la sede del CAI venerdì dalle ore 18,30 alle 20,00 oppure telefonare allo stesso orario allo 0736 45158 oppure consultare il nostro sito

www.caiascoi.it

Da qui inizia la salita dura con tracce che si fanno sempre meno visibili, fino a quando non si esce sopra ai 900 metri del Piano della Macchia che si tramuta in un ampio crinale che sbuca sulla sterrata che porta a Forcella, un gruppo di case che anticipa l'abitato di San Giorgio.

Direi che è d'obbligo la visita alla chiesetta dedicata al santo cavaliere, sita nel punto più alto del paese (m 1139 slm). Bella la facciata, meno l'interno.



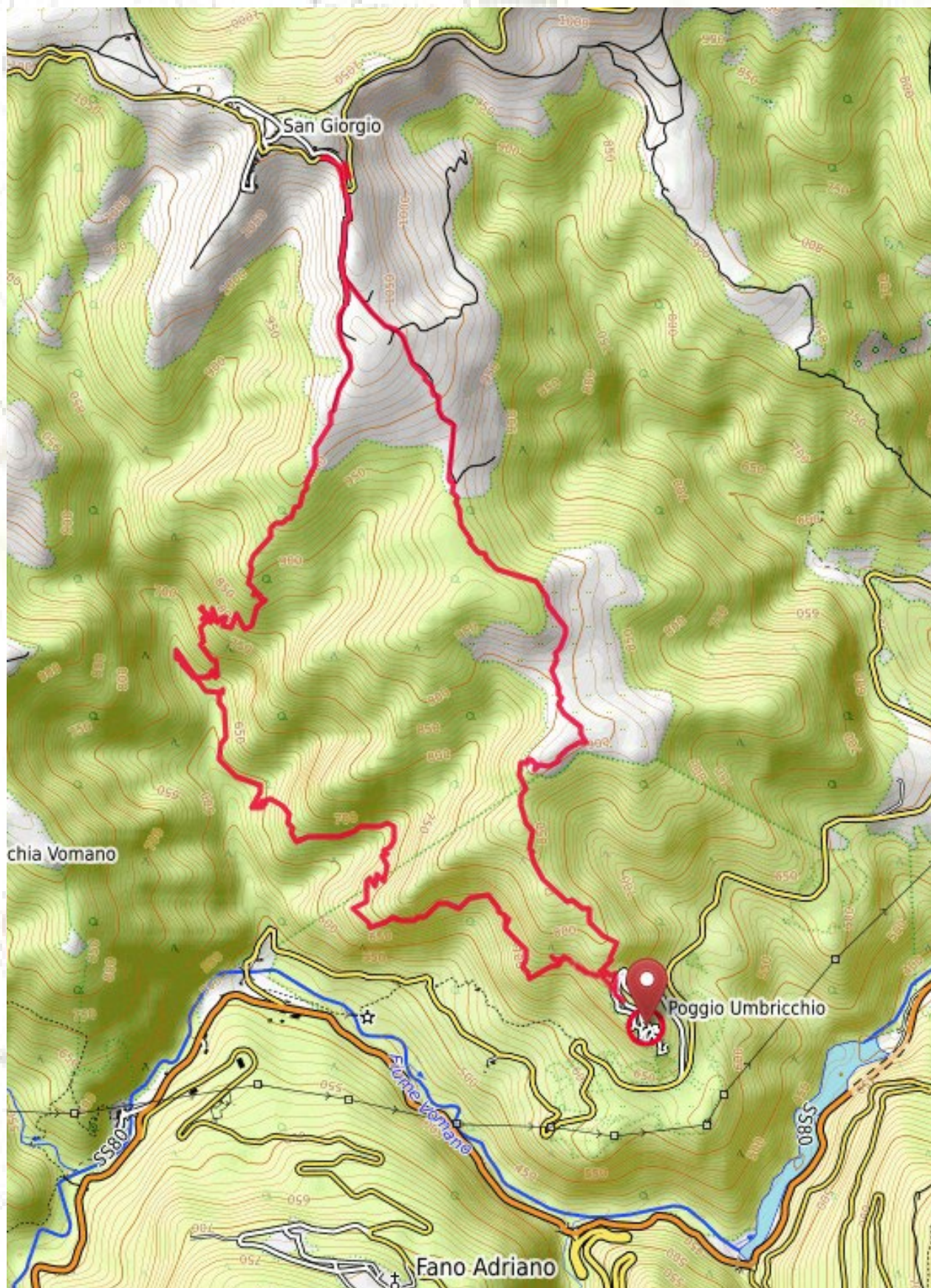
DISCESA

Superata Forcella, questa volta in discesa, si prende la pista che conduce a Piano del Monte, uno spettacolare balcone sulla catena montuosa.

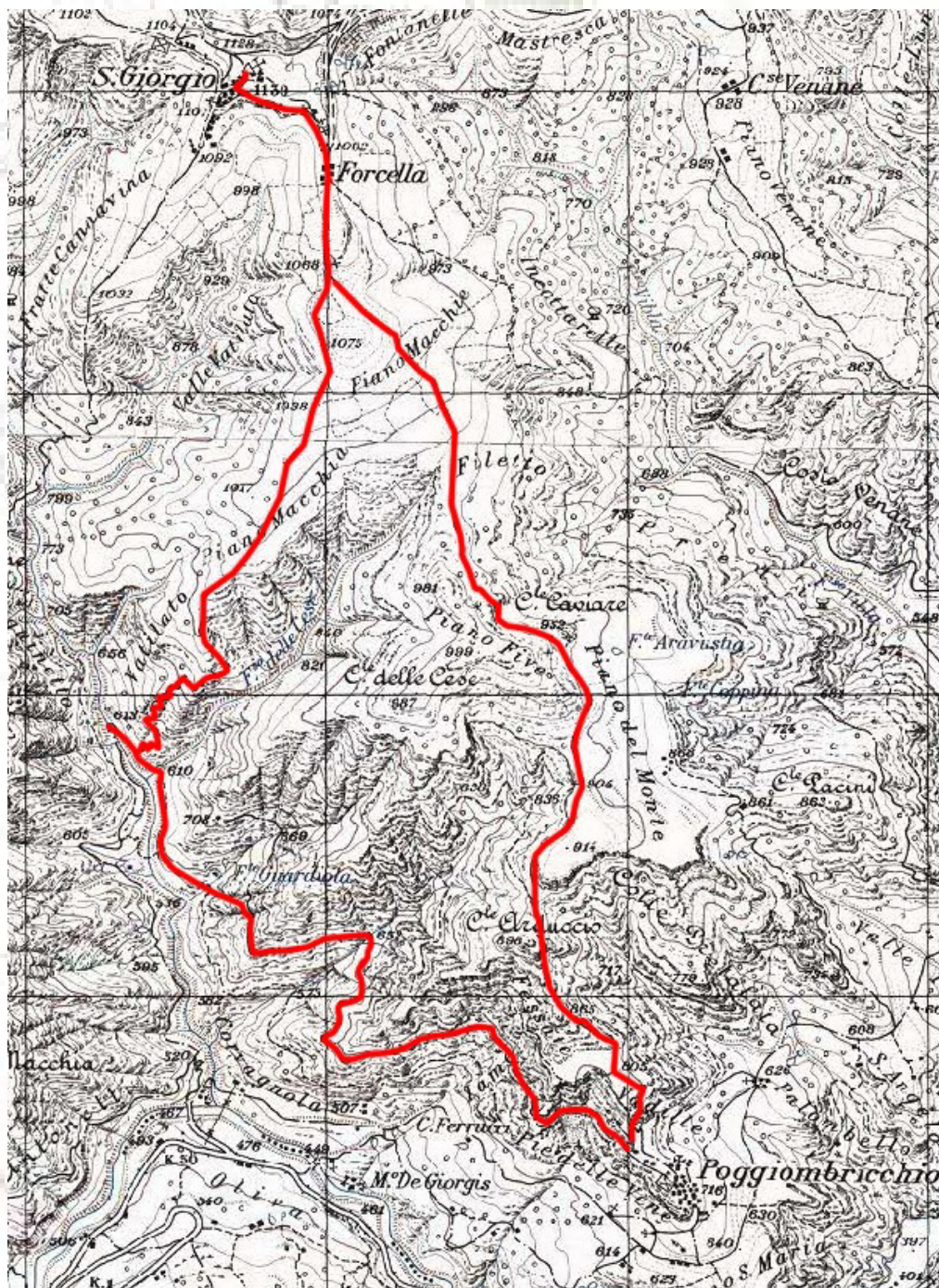
Ci si tiene sul margine ovest della piana fino a rintracciare il sentierino che scende, aggira Colle Arduccio, fino a precipitare a Poggio Umbricchio.



La chiesa di San Giorgio



Per ulteriori informazioni e per effettuare prenotazioni potete rivolgervi presso la sede del CAI venerdì dalle ore 18,30 alle 20,00 oppure telefonare allo stesso orario allo 0736 45158 oppure consultare il nostro sito www.caiascoi.it



Per ulteriori informazioni e per effettuare prenotazioni potete rivolgervi presso la sede del CAI venerdì dalle ore 18,30 alle 20,00 oppure telefonare allo stesso orario allo 0736 45158 oppure consultare il nostro sito www.caiascoi.it