


## Da Collerudo di Campotosto al "Colle del vento" (anello) Monti della Laga



 **DATA ESCURSIONE:** Domenica  
11 giugno 2023


 **DISLIVELLO:** circa 900 m

 **ORA PARTENZA:** 07:00 (con auto proprie)


 **DISTANZA:** 10 km

 **RITROVO:** Parcheggio davanti al  
mercato coperto di via  
Recanati

 **DIFFICOLTÀ TECNICA:** E

 **PUNTO DI PARTENZA:** Strada regionale 577 - 2 km  
dopo Campotosto (AQ)

 **DURATA (soste escluse):** 5 ore (escluse le soste)

 **ACCOMPAGNATORI:** Marcello Nardoni – Mario Lupini

 **EQUIPAGGIAMENTO  
CONSIGLIATO:**

Abbigliamento da alta montagna adatto alla stagione e alla quota, scarponi con suola ben marcata, guscio antipioggia e antivento, guanti, berretto, bastoncini telescopici, pila frontale, occhiali da sole, crema solare, acqua e viveri secondo personali esigenze, zaino. Portare con sé un ricambio completo da lasciare in auto e da poter utilizzare una volta rientrati dall'escursione.

VISITA IL  
SITO  
[CAIASCOLI.IT](http://CAIASCOLI.IT)

- L'escursione potrà essere annullata qualora le condizioni meteorologiche non ne consentano lo svolgimento;
- Gli accompagnatori si riservano di variare le date, i percorsi e/o il programma dell'uscita anche in fase di svolgimento;
- Gli accompagnatori si riservano altresì di escludere escursionisti non adeguatamente equipaggiati;
- Per i partecipanti che non siano soci CAI è obbligatorio sottoscrivere l'assicurazione giornaliera personale (presso la sede CAI in Via S. Cellini 10 Ascoli Piceno);
- -Per i soci è chiesto un contributo di 3€, come previsto dal Regolamento escursioni.

[SCARICA IL  
REGOLAMENTO  
ESCURSIONI](#)



Per ulteriori informazioni e per effettuare prenotazioni potete rivolgervi presso la sede del CAI (Via Serafini Cellini 10 Ascoli Piceno) venerdì dalle ore 18,30 alle 20,00 oppure telefonare allo stesso orario allo 0736 45158 oppure consultare il nostro sito [www.caiascoli.it](http://www.caiascoli.it)

### Perché un giorno smetterà di piovere...

Questa escursione sostituisce quella che era in programma della serie "NO SIGNS" della durata di parecchie ore e per questa ragione "pericolosa" in una stagione in cui i pomeriggi vengono puntualmente bagnati da violenti temporali. E si sa che il mal tempo in Montagna va se possibile evitato in quanto si porta dietro eventi e condizioni che possono risultare particolarmente pericolosi per la salute.

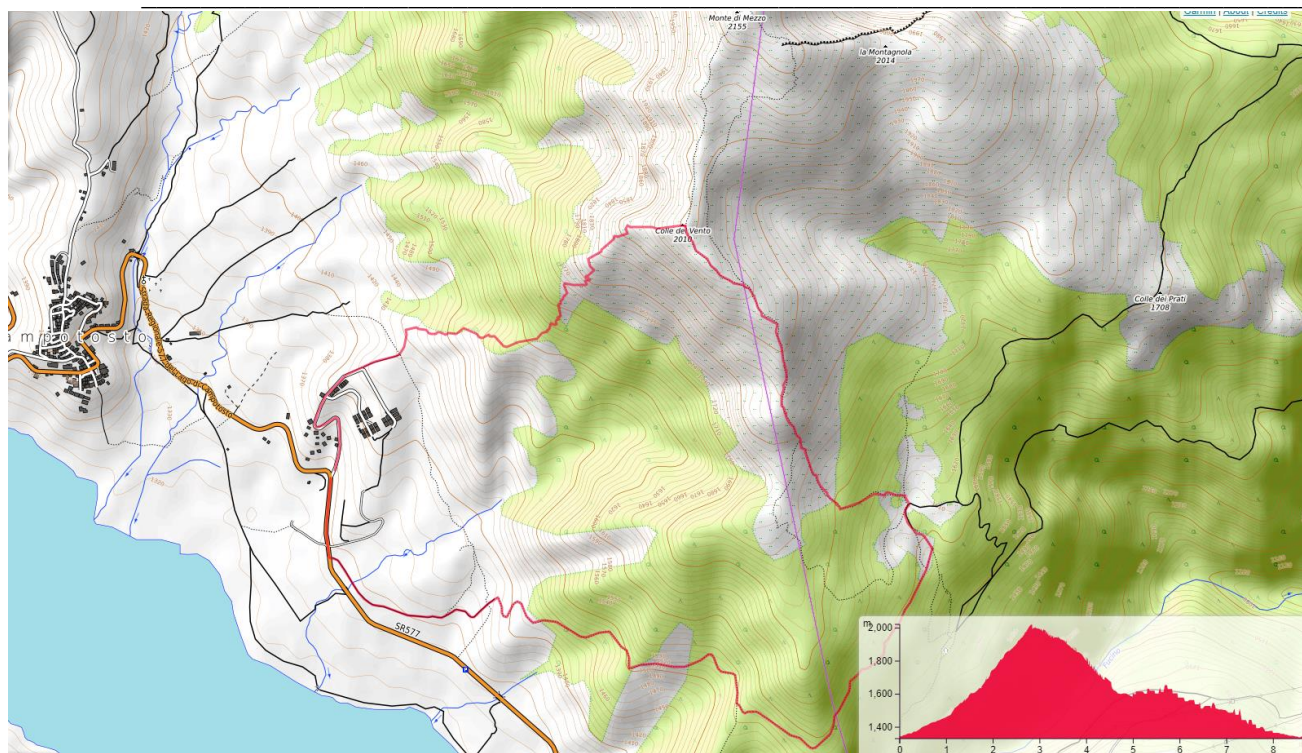
La scelta è ricaduta su un itinerario più breve, ma non per questo meno interessante, che avremmo dovuto percorrere nel novembre del 2022 se quel giorno non fosse caduta la prima neve di stagione. A proporcelo quella volta erano stati gli amici dell'Associazione Proletari Escursionisti (APE) di Roma che per il territorio del Lago di Campotosto hanno realizzato una utile carta dei sentieri che comprende anche quello che vi andiamo a proporre.

Si tratta di una bella salita, a tratti anche tosta, che porta ad una delle cime più panoramiche del gruppo della Laga. Purtroppo anche da queste parti è passato lo spennellatore folle che ha infierito sui poveri faggi con la vernice bianco rossa illudendosi di compiere in questo modo un servizio a beneficio della comunità degli escursionisti. Lo ringraziamo per lo zelo, ma gli consigliamo di limitare l'attività pittorica alla staccionata di casa.



*Gruppo di faggi che incontreremo lungo il percorso, brutalmente oltraggiati dallo spennellatore folle*





## Descrizione itinerario

Il percorso parte dalla località di Collerudo (a quota circa 1400 m) e segue un sentiero frequentato dai campotostani, ma poco noto agli escursionisti, che risale la cresta ovest del Colle del Vento. Dopo un primo tratto boscoso, il sentiero raggiunge i panoramici prati della cresta (circa 1800 m) e il masso di quello che probabilmente è il "vero" Peschio Menicone. Dopo una sosta in cima (2010 m), con una splendida vista sul lago e sul Gran Sasso, cominceremo la lunga discesa, prima percorrendo la cresta sud con il sentiero 301, e poi con il Sentiero Italia verso Campotosto.



**Per ulteriori informazioni e per effettuare prenotazioni potete rivolgervi presso la sede del CAI (Via Serafini Cellini 10 Ascoli Piceno) venerdì dalle ore 18,30 alle 20,00 oppure telefonare allo stesso orario allo 0736 45158 oppure consultare il nostro sito [www.caiascoli.it](http://www.caiascoli.it)**