



Club Alpino Italiano
Sezione di Ascoli Piceno
Via Serafino Cellini
www.caiascoli.it



Parco Nazionale delle Foreste Casentinesi

Mini Trek Itinerante

da Sabato 23 a Lunedì 25 Aprile



DATA:	Sabato 23 – lunedì 25 aprile 2022
ORA DI PARTENZA:	Ore 05:45 del sabato 23 aprile 2022
RITROVO:	Lu Battente (parcheggio presso ex concessionaria Ford)
DIFFICOLTA' TECNICA:	E
DURATA:	3 giorni, 2 pernotti in mezza pensione in due distinte strutture.
COSTO:	€ 200,00 circa, iscrizione con acconto € 100,00 entro 21/04/2022
ACCOMPAGNATORI:	Barbizzi Manuela (339 2033968) e Angelini Nicola (335 7441484).

N.B. Informazioni mancanti saranno date successivamente ai partecipanti in tempo utile



Club Alpino Italiano
Sezione di Ascoli Piceno
Via Serafino Cellini
www.caiascoli.it



Il Trek consente di attraversare alcune tra le aree di maggior interesse naturalistico del Parco Nazionale, come la Riserva Naturale Integrale di Sasso Fratino, la Riserva Naturale La Pietra e la magnifica Foresta della Lama, oltre che alcuni siti di importanza storica e religiosa unici nel loro genere, come l'Eremo di Camaldoli.

Il Parco Nazionale delle Foreste Casentinesi offre infinite possibilità escursionistiche per tutti e in tutte le stagioni. Crinali panoramici, foreste millenarie, antiche mulattiere, oltre 600 km di sentieri, di itinerari dedicati alla MTB, di sentieri natura e di percorsi ad alta accessibilità.

1° giorno - Sabato 23



La prima escursione partirà da **Campigna** dove faremo ritorno e pernosteremo, pertanto avremo lo zaino leggero.

Ci incammineremo verso il **Monte Falco** 1657 m. e verso il **Monte Falterona** 1654 m. Cena e pernotta a Campigna presso l'Hotel Granduca.

Disl. salita 700 m. circa; **Disl. discesa** 700 m. circa; **Km.** 15,0 circa; **Ore** 5:00 circa.



Club Alpino Italiano
Sezione di Ascoli Piceno
Via Serafino Cellini
www.caiascoli.it



2° giorno - Domenica 24

Dal secondo giorno avrà inizio la traversata, quindi dobbiamo portare nello zaino tutto il necessario per il pernottamento e per il giorno successivo.



Da **Campigna** 1068 m, si arriverà al Passo della Calla 1295 m., da cui parte il tracciato del sentiero 00 e SI (coincidente anche con l'Alta via dei Parchi) e la classica traversata fino all'Eremo di Camaldoli. La prima parte del percorso procede dolcemente in salita, costeggiando a sinistra la **Riserva integrale di Sasso Fratino** (prima riserva integrale istituita in Italia nel 1959) e a destra la **Riserva Naturale La Pietra**, e passando per Poggio Scali, vera e propria terrazza panoramica da cui ammirare il paesaggio eroso e tormentato del versante romagnolo del Parco, a confronto di quello dolce e boscoso del versante toscano.

Da Poggio Scali il sentiero comincia a scendere fino a Passo Porcareccio e la Scossa per poi risalire lievemente fino a Giogo Seghetta. Giunti, quindi, a Prato Bertone una deviazione a destra sul sentiero 68 ci consente di scendere al Sacro Eremo 1103 e poi a Camaldoli 813 m. Cena e pernottamento presso la Foresteria del Monastero (la struttura richiede il green pass rafforzato).

Disl. salita 600 m. circa; **Disl. discesa** 900 m. circa ; **Km.** 14,0 circa; **Ore** 5:30 circa.



Club Alpino Italiano
Sezione di Ascoli Piceno
Via Serafino Cellini
www.caiascoli.it



3° giorno - Lunedì 25



Da Camaldoli 813 m. si salirà al Passo Fangacci 1226 m. per imboccare il sentiero 227 (e in seguito il 229) che scende lungo il ripido **Fosso degli Scalandrini**, ripido ma molto suggestivo con i suoi scalini naturali in roccia e le sue cascatelle, che conduce alla **Lama** , splendido pianoro acquitrinoso di interesse storico e naturalistico circondato da ripidi versanti. L'escursione prosegue lungo la strada forestale in direzione Cancellino per poi deviare a sinistra sul sentiero 253 ed ancora a sinistra sul sentiero 237, che ci consentirà di arrivare finalmente a costeggiare il **Lago Ridracoli**, e dopo vari

saliscendi arrivare fino alla Diga 561 m., dove ritroveremo i nostri mezzi preventivamente parcheggiati.

Disl. salita 800 m. circa; **Disl. discesa** 1100 m. circa; **Km.** 18,0 circa; **Ore** 7:00 circa.

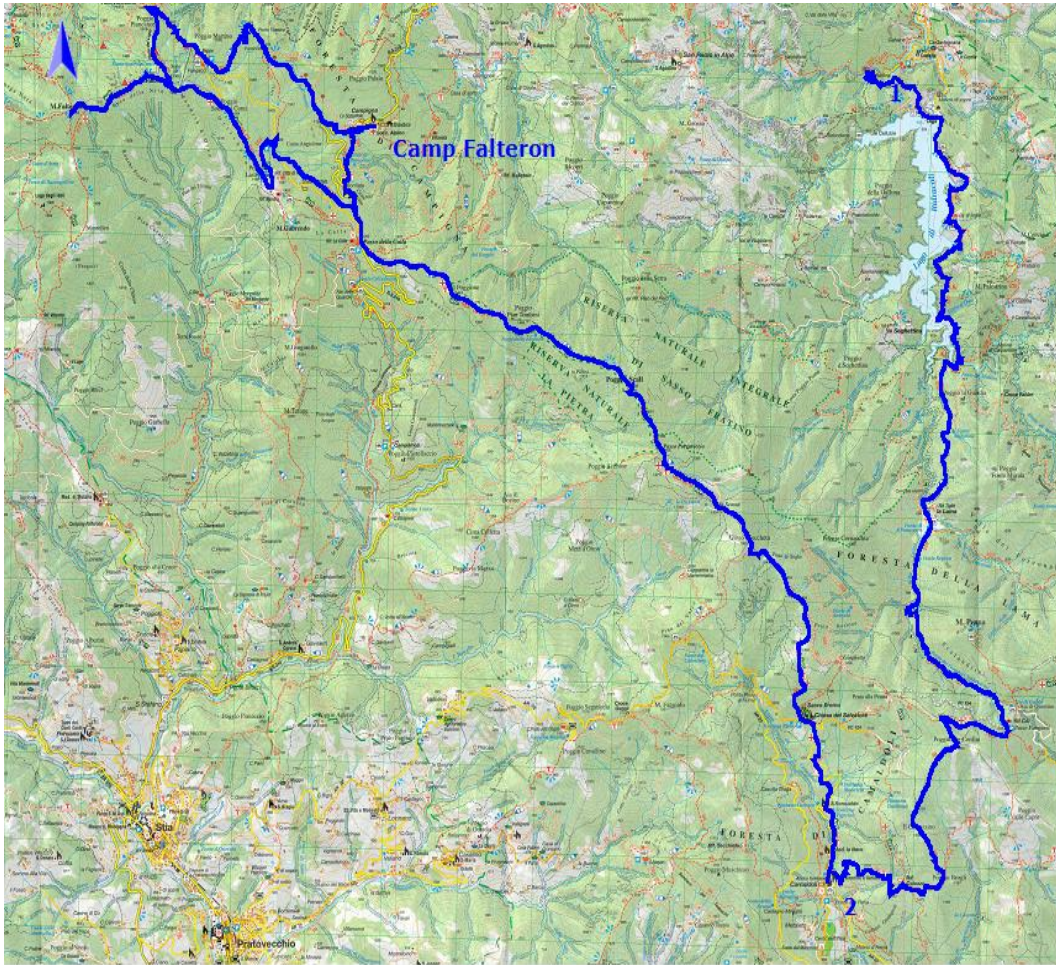
La quota di partecipazione al mini trek è di **€ 200,00 circa** (comprende: mezza pensione nelle 2 strutture, eventuali biglietti per attraversamenti zone riservate e servizi logistici necessari, **da versarsi: 100,00 all'atto dell'iscrizione al trekking che dovrà avvenire entro il 21 aprile 2022, il restante alla partenza.**

Dalla quota sono escluse le bevande nelle strutture, il pranzo al sacco, le spese di trasporto e gli extra.

Per la partecipazione al trekking è necessario il possesso del green pass rafforzato o il tampone molecolare

In caso di mancata partecipazione al trekking verranno trattenute le spese sostenute fino a quel momento dagli organizzatori

Equipaggio personale: zaino, scarponi, bastoncini, ghette, giacca a vento, mantella antipioggia, occhiali da sole, crema protettiva, cappello, torcia elettrica, borraccia, acqua, sali minerali, mini asciugamano, scarpe da riposo, viveri per 1° giorno, i successivi è possibile rifornirsi nelle strutture; materiale per l'igiene personale, kit farmaci pronto soccorso personalizzato, necessario per la notte e cambio completo di indumenti da portare ben imbustato nello zaino.



2.000 m