

“Se c'è neve ciaspoliamo”

**Montagna Fusconi dal Rifugio Perugia
per la cresta tra la Piana di Santa Scolastica e il Pian Grande**



DATA ESCURSIONE: 26 febbraio 2023



DISLIVELLO: ↑↓ 500m (circa)



ORA PARTENZA: 7:30



DISTANZA: 10 km



RITROVO: Via Recanati – Ascoli P.



DIFFICOLTÀ TECNICA: EAI – F



PUNTO DI PARTENZA: Rifugio Perugia (PG)
SP 477 – sotto Forca
Ventosola



DURATA (soste escluse): 5 ore



ACCOMPAGNATORI: Marcello Nardoni, Lily Fabiani, Filippo Giantomassi.



**EQUIPAGGIAMENTO
CONSIGLIATO:**

Abbigliamento da alta montagna adatto alla stagione e alla quota, scarponi con suola ben marcata, guscio antipioggia e antivento, guanti, berretto, bastoncini telescopici, pila frontale, ciaspole, ghettoni, occhiali da sole, crema solare, guanti, cappello, acqua, tè caldo e viveri secondo personali esigenze, macchina fotografica, zaino. Portare con sé un ricambio completo da lasciare in auto e da poter utilizzare una volta rientrati dall'escursione.

[VISITA IL
SITO DELLA
SEZIONE CAI](#)



- L'escursione potrà essere annullata qualora le condizioni meteorologiche non ne consentano lo svolgimento. Gli accompagnatori si riservano di variare le date, i percorsi e/o il programma dell'uscita anche in fase di svolgimento.
- Versamento di 3€ per i soci CAI, con lo scopo di contribuire alle spese sostenute per l'organizzazione delle escursioni e per l'acquisto di materiale da escursionismo.
- Per i non soci è necessario recarsi in sezione il venerdì dalle 18.30 alle 20 per attivare la copertura assicurativa giornaliera.

[VISITA LA
NOSTRA PAGINA
FACEBOOK](#)



Per ulteriori informazioni e per effettuare prenotazioni potete rivolgervi presso la sede del CAI venerdì dalle ore 18,30 alle 20,00 oppure telefonare allo stesso orario allo 0736 45158 oppure consultare il nostro sito www.caiascoli.it

DESCRIZIONE ITINERARIO

SALITA

Escursione di cresta con partenza dal Rifugio Perugia. Si sale aggirando a est il Monte Ventosola per poi risalire il Monte Calarelle (1618) e da lì in successione il Monte Vetica (1714) e il Monte Valle Sirica (1744) prima di arrivare a Montagna Fusconi (1796). Panorami assicurati in caso di bel tempo (percorso SENTIERO ITALIA).



DISCESA

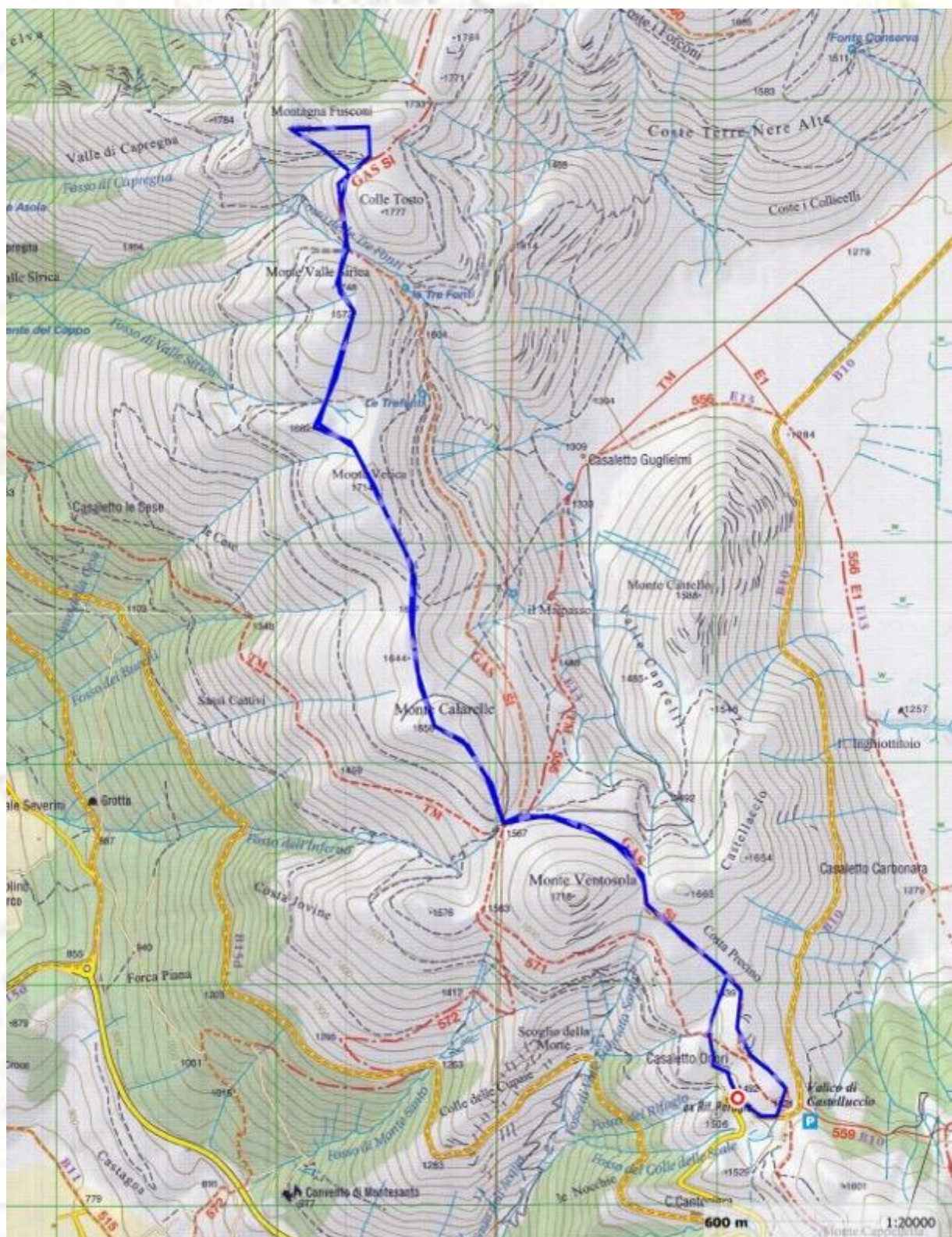
Dalla vetta della Montagna Fusconi si rientra percorrendo il Sentiero Italia ed il Grande Anello dei Sibillini (GAS) fino a ricongiungersi con il tratto dell'andata in corrispondenza della sella tra il Monte Callarelle e il Monte Ventosola.

Il rifugio Perugia ieri e oggi



Il Rifugio Perugia è una storica baita che si trova a 1492 metri di altitudine sulla strada che da Norcia porta a Castelluccio, poco sotto Forca Ventosola.

La struttura di proprietà della sezione CAI di Perugia è una costruzione storica di origine fascista, realizzata tra il 1930 e il 1940, e ristrutturata nel decennio successivo dall'Ente Provincia di Perugia. Fortemente danneggiata dal sisma 2016 oggi le attività continuano sul retro in una struttura provvisoria in legno.



Carta 1:25000 Monti Sibillini - SER

Per ulteriori informazioni e per effettuare prenotazioni potete rivolgervi presso la sede del CAI venerdì dalle ore 18,30 alle 20,00 oppure telefonare allo stesso orario allo 0736 45158 oppure consultare il nostro sito www.caiascoli.it