



Club Alpino Italiano
Sezione di Ascoli Piceno
Via Serafino Cellini
www.caiascoli.it -



Anello del Patino

Monti Sibillini

DATA ESCURSIONE: 08 febbraio 2015

ORA PARTENZA: 7.30

RITROVO: Via Recanati (di fronte al mercato coperto)

DISLIVELLO: 800 m

DISTANZA: 11 km

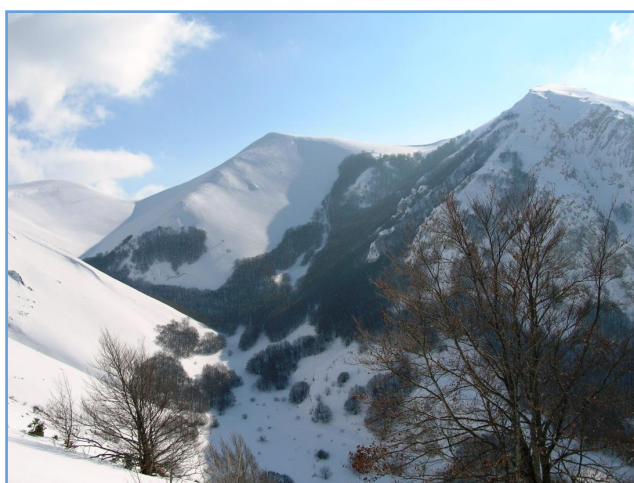
DIFFICOLTA' TECNICA: E

DURATA: 4 H

ACCOMPAGNATORE: Nicola Angelini

PUNTO DI PARTENZA Forca di Ancarano - Norcia

Equipaggiamento Consigliato: scarponi da montagna, ciaspole, occhiali da sole, crema solare, bastoncini, guanti, cappello, giacca a vento, acqua e viveri secondo personali esigenze, macchina fotografica, zaino. Portare con se un ricambio completo da lasciare in auto e da poter utilizzare una volta rientrati dall'escursione.



Per ulteriori informazioni e per effettuare prenotazioni potete rivolgervi presso la sede del CAI ogni mercoledì e venerdì dalle ore 19 alle 20, telefonare allo stesso orario allo 0736 45158 oppure consultare il ns. sito www.caiascoli.it



L'escursione avrà luogo compatibilmente con le condizioni del manto nevoso, al fine di mantenere le necessarie condizioni di sicurezza. In caso contrario, si provvederà a valutare un percorso alternativo.



Passando per Norcia, con le macchine si raggiunge Forca di Ancarani, laddove comincerà la ciaspolata, imboccando la strada sterrata verso est. Dopo pochissimo, ad un bivio, si prende a sinistra, in direzione nord. Superato un centinaio di metri di dislivello, ci si incanala nella lunga

Valle Cerasa; non si lascerà mai, fino a vederla stringersi, sotto il Monte Patino.

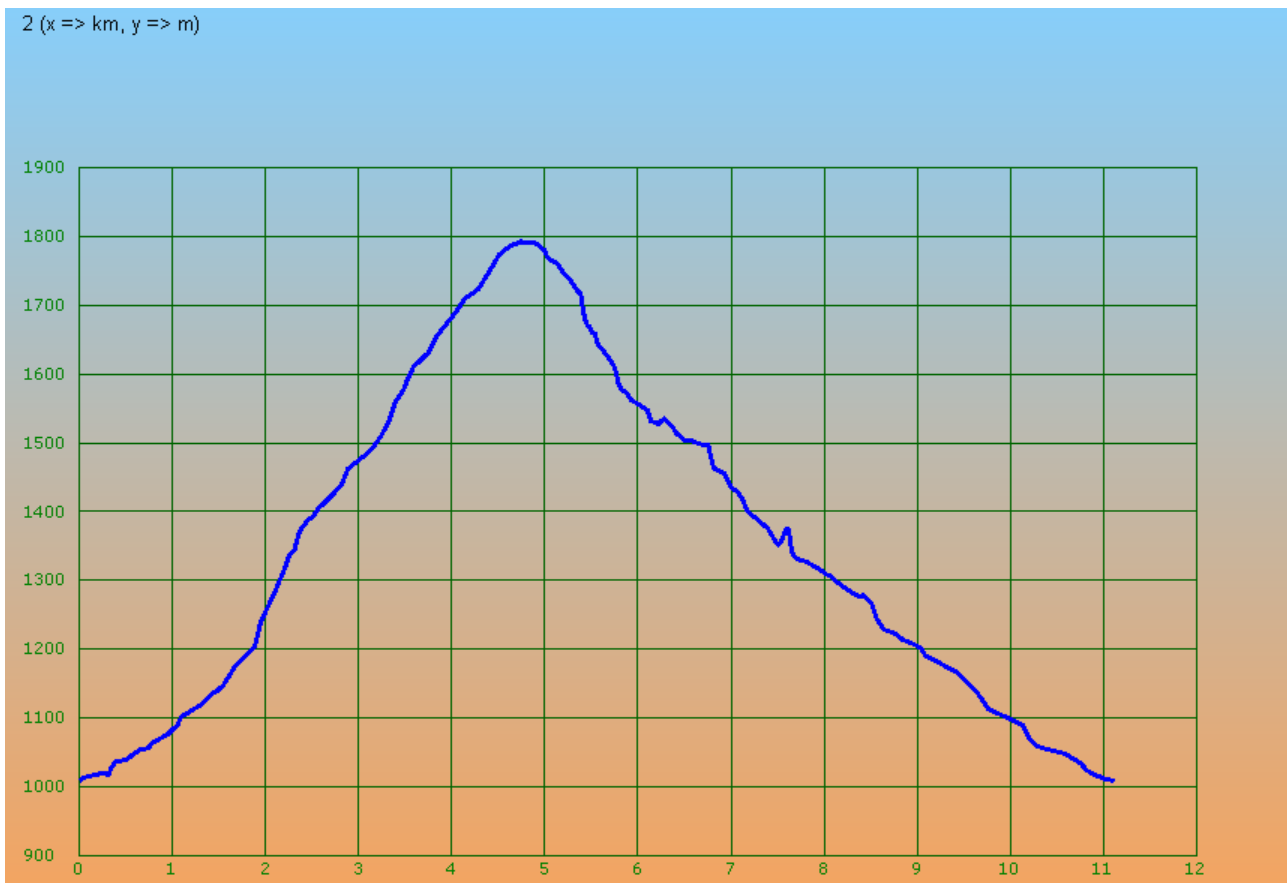
Si raggiunge così la panoramica Forca di Giuda a m 1.794. Da qui si può scendere rapidamente fino alla Fonte di Patino (1.550 m), per poi immergersi dolcemente nella Valle di Patino. Passati vicini all'omonima grotta, non si è lontani dalla sella di ritorno.



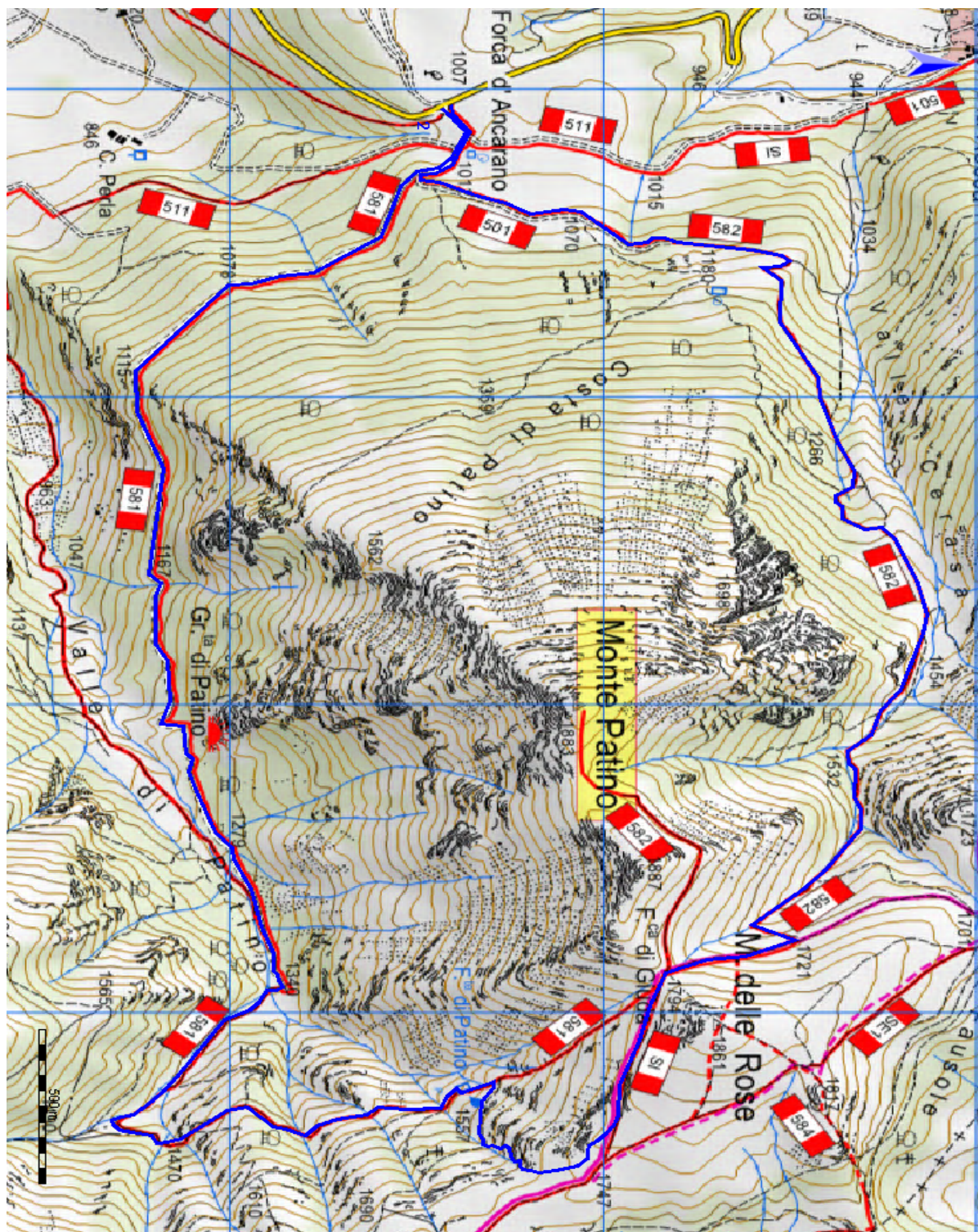
Per ulteriori informazioni e per effettuare prenotazioni potete rivolgervi presso la sede del CAI ogni mercoledì e venerdì dalle ore 19 alle 20, telefonare allo stesso orario allo 0736 45158 oppure consultare il ns. sito www.caiascoli.it



ALTIMETRIA DEL PERCORSO



Per ulteriori informazioni e per effettuare prenotazioni potete rivolgervi presso la sede del CAI ogni mercoledì e venerdì dalle ore 19 alle 20, telefonare allo stesso orario allo 0736 45158 oppure consultare il ns. sito www.caiascoli.it



TRACCIA DEL PERCORSO

Per ulteriori informazioni e per effettuare prenotazioni potete rivolgervi presso la sede del CAI ogni mercoledì e venerdì dalle ore 19 alle 20, telefonare allo stesso orario allo 0736 45158 oppure consultare il ns. sito www.caiascoli.it



Club Alpino Italiano
Sezione di Ascoli Piceno
Via Serafino Cellini
www.caiascoli.it -



UN PAIO DI VISTE AEREE



Per ulteriori informazioni e per effettuare prenotazioni potete rivolgervi presso la sede del CAI ogni mercoledì e venerdì dalle ore 19 alle 20, telefonare allo stesso orario allo 0736 45158 oppure consultare il ns. sito www.caiascoli.it